

☆商品パッケージ記載内容は、パッケージ制作年月によって多少異なりますのでご注意ください



KANSAI PAINT

マーキングに最適  
**丸吹きノズル**  
ガス抜きキャップ®

無鉛  
ノンフロン

# ラッカー スプレー

乾燥が速い 簡単 キレイに塗れる

鉄部 木部

★用途詳細は裏面をご確認ください

**300ml**

塗り面積 **0.6~1.0m<sup>2</sup>**  
(2回塗り) タタミの広さで約**0.5**枚分

乾燥時間 **約 30分**  
(20℃) 冬期は約**1時間**

カンペハビオ

## 使用用途

※表示の用途以外には使用しないでください。

- 鉄・鉄製品の塗装に
- 木・木製品の塗装に
- タッチアップ
- マーキング

✕自動車・高級家具・食器類・皮製品・熱いものを置くテーブル  
ストローの高温部・吸い込みの大きいMDF板・床面  
油が掛かる所・常に水に浸かるような所には使用出来ません。

✕アルミ・ステンレス・プラスチック  
コンクリート・発泡スチロール  
ガラスには使用出来ません。

### 塗装方法

1. 下地調整 ■塗る面のゴミ・泥・油分・さび・ヤニかびなど汚れを取り、きれいに清掃してください。
2. マスキング ■塗らない部分や境目は、マスキングテープ、新聞紙などでカバーします。スプレー塗装は広範囲に飛び散るので注意してください。
3. 塗装 ■塗料を吹きつけるときは容器を充分に振り、塗る面と噴出口との間は、15~30cmの間隔をとってください。■噴射の状態、スプレーを動かす速さ、下地への影響、乾燥性、密着性などの確認のため、目立たない所であらかじめ試し塗りを行ってください。■一度に厚塗りすると塗ることがありますので、塗る面と平行に移動しながら、ややずつめに塗るべし(2~3回くらい塗り重ねてください)。

用具の手入れ方法 ラッカーうす液で洗ってください。

### 取り扱ひ上の注意

- 塗装上の注意 ●有機溶剤が含まれているので、塗装中、乾燥中ともに換気をしてください。●人、物、観音魚、ペット類、食品等にかからないようにしてください。●気温5℃以下の時や、雨天、湿度の高い時(85%以上)および風の強い時は、塗らないでください。●汚れても差し支えない服装で作業してください。●作業中は手袋、マスク、保護眼鏡などを着用してください。●旧塗膜がある場合は、ラッカー溶剤が塗膜をおかす恐れがありますので、試し吹きを行って相性を確認の上、塗装を行ってください。●塗膜替えの場合は剥がれかかった古い塗膜やさびを皮スキやワイヤブラシを使って充分に落としてください。●塗った物を積み重ねないでください。また、荷重のかかる物を置く場所には塗らないでください。●ざん色の場合、乾燥後でも塗装表面を強くすると金属粉が付くことがあるのでご注意ください。●やむを得ず塗料を捨てるときは、火気のない屋外で、新聞紙などに塗り広げて、完全に乾かしてからゴミとして捨ててください。●人体や塗膜目以外には使用しないでください。●火気のあるところは塗らないでください。
- 保管上の注意 ●子供の手が届かぬ所に保管し、誤飲・誤食しないよう注意してください。●残った塗料はキャップを、破裂防止のため湿度が高い、容器がさびやすい所や直射日光を避け、温度の高くない自動車内、暖房器具付近には置かないでください。●正立保管してください。
- 緊急処置 ●目に入った場合は、直ちに多量の水で洗い、できば早く医師の診断を受けてください。●蒸気、ガス等を吸い込んだら、息が苦しくなった場合は、空気の清浄な場所で安静にし、必要に応じて医師の診断を受けてください。●皮膚に付着した場合は多量の石鹸水で洗い流し、痛み又は外観に変化がある時は、医師の診断を受けてください。

第2石油類 一般色・ざん色 120ml  
危険等級Ⅲ・火気厳禁・合成樹脂エナメル塗料  
(とろい)合成樹脂クリヤー塗料

キャップ・フィルム: プラスチック(PP)  
ボタン: プラスチック(PE)  
容器: スチール

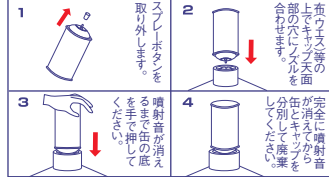
スチール缶  
中身を使い終わった後、ガス抜きキャップでガスを抜き、完全に空気を抜いてから、捨てる。捨てる際は、必ず蓋を開けてから、可燃物の処理に当たってください。

### 品名・成分・塗装間隔

品名: ラッカー  
成分: ニトロセルロース、合成樹脂(アクリル)、顔料  
(とろい)有機溶剤(含有)、有機溶剤  
塗装間隔: 塗り重ねる時は1時間以上(20℃)、冬期は2時間以上

### ガス抜きキャップ使用方法(廃棄時)

- 廃棄時のみ、必ず中身を使い切った後からガス抜きを行ってください。●使い切り作業・ガス抜き作業ともに火気の無い屋外で作業を行ってください。●中身が飛び散る場合があるため、汚れても差し支えない服装で作業を行ってください。●廃棄の際は、各自自治体の指導に従ってください。



## 火気と高温に注意

高压ガスを使用した可燃性の製品であり、危険なため、下記の注意を守ること。  
①炎や火気の近くで使用しないこと。  
②火気を使用している室内で大量に使用しないこと。  
③高温にすると破裂の危険があるため、直射日光の当たるところや火気等の近くなど温度が40度以上となる所に置かないこと。  
④火の中に入れてはいけないこと。  
⑤使い切った後、捨てておくこと。

危険

極めて可燃性の高いエアソール●高压容器: 熱すると破裂のおそれ●吸入すると有害な皮膚刺激●熱い液体●発がんのおそれ●アレルギー●胎児への悪影響のおそれ●臓器の障害●火気又はまはりの毒●水生生物に毒性

株式会社カンペハビオ 大阪市中央区今橋2-6-14  
〒545-0011 大阪府大阪市中央区今橋2-6-14  
TEL: 0570-001167 <http://www.kanpe.co.jp>  
商品名: Kラッカースプレー 22-1

●乾燥時間: 塗り面積の表示は、気象条件による形状・塗り方などにより多少異なります。  
●キャップや色シールの色は中身の色と多少異なります。  
●使用例に準じて長く振って中身を良く混ぜてください。また、多少の沈みはあります。  
●使用後は使用しなくなった場合は噴出口をしっかりと閉じ、30秒以上静置してから30秒以上静置してかき出し、使用しなくなった場合は捨ててください。  
●本品以外で塗り重ねる場合は噴出口をしっかりと閉じ、30秒以上静置してかき出し、使用しなくなった場合は捨ててください。  
●本品は可燃性です。火気厳禁です。火気厳禁の表示がある製品には使用しないでください。  
●本品は可燃性です。火気厳禁です。火気厳禁の表示がある製品には使用しないでください。